

Landschaftsschutzgebiete auf dem Gebiet der Landeshauptstadt Saarbrücken

Zuständigkeit: seit 01. Januar 2008

oberste Naturschutzbehörde/ Ministerium für Umwelt

Rechtsverbindlichkeit: für jedermann

Inkrafttreten: seit 09. Juni 1976

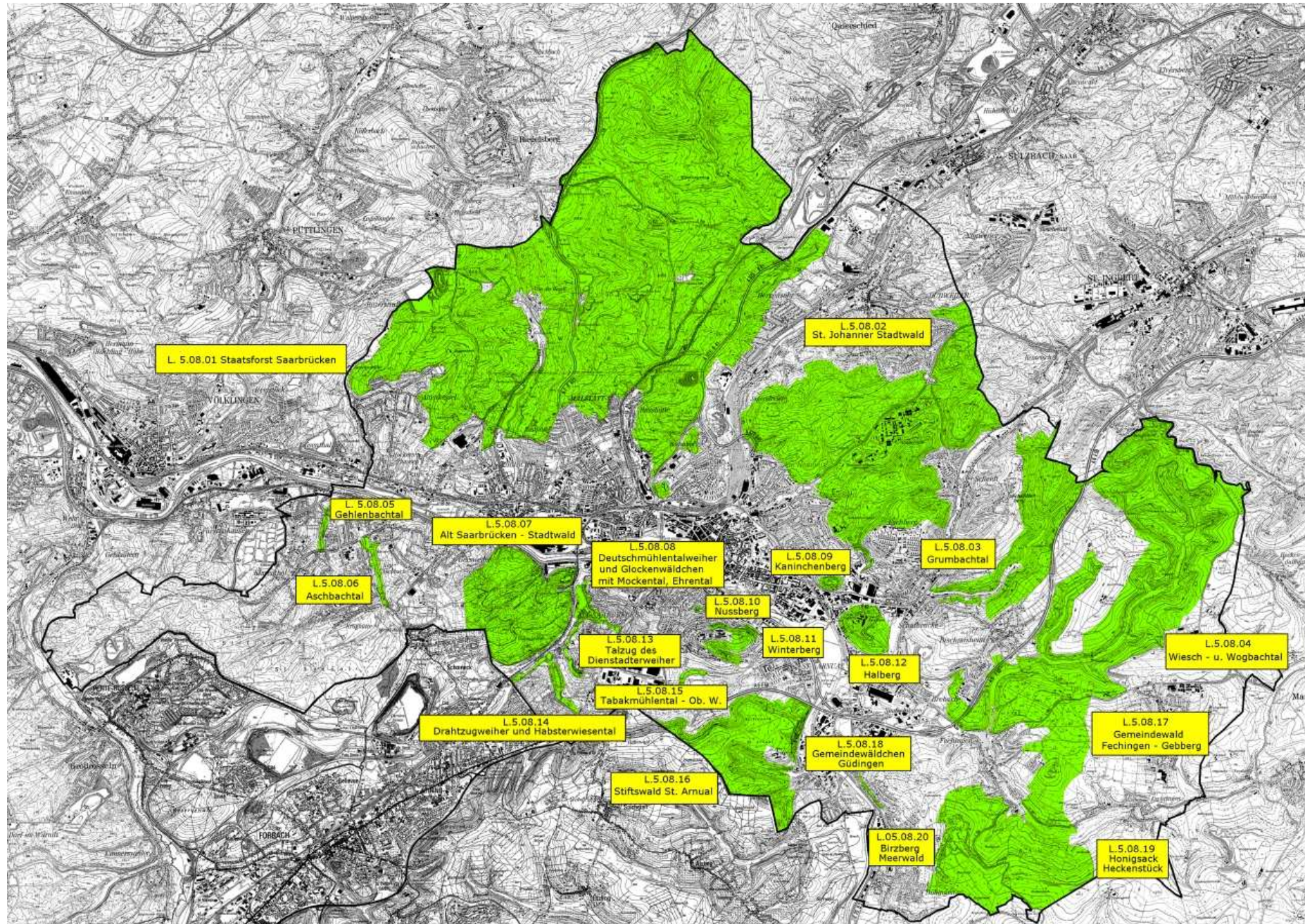
**Schutzzweck: Erhalten der vorhandenen Strukturen und der
charakteristischen Kulturlandschaft**

Verbote: Veränderungen, welche führen:

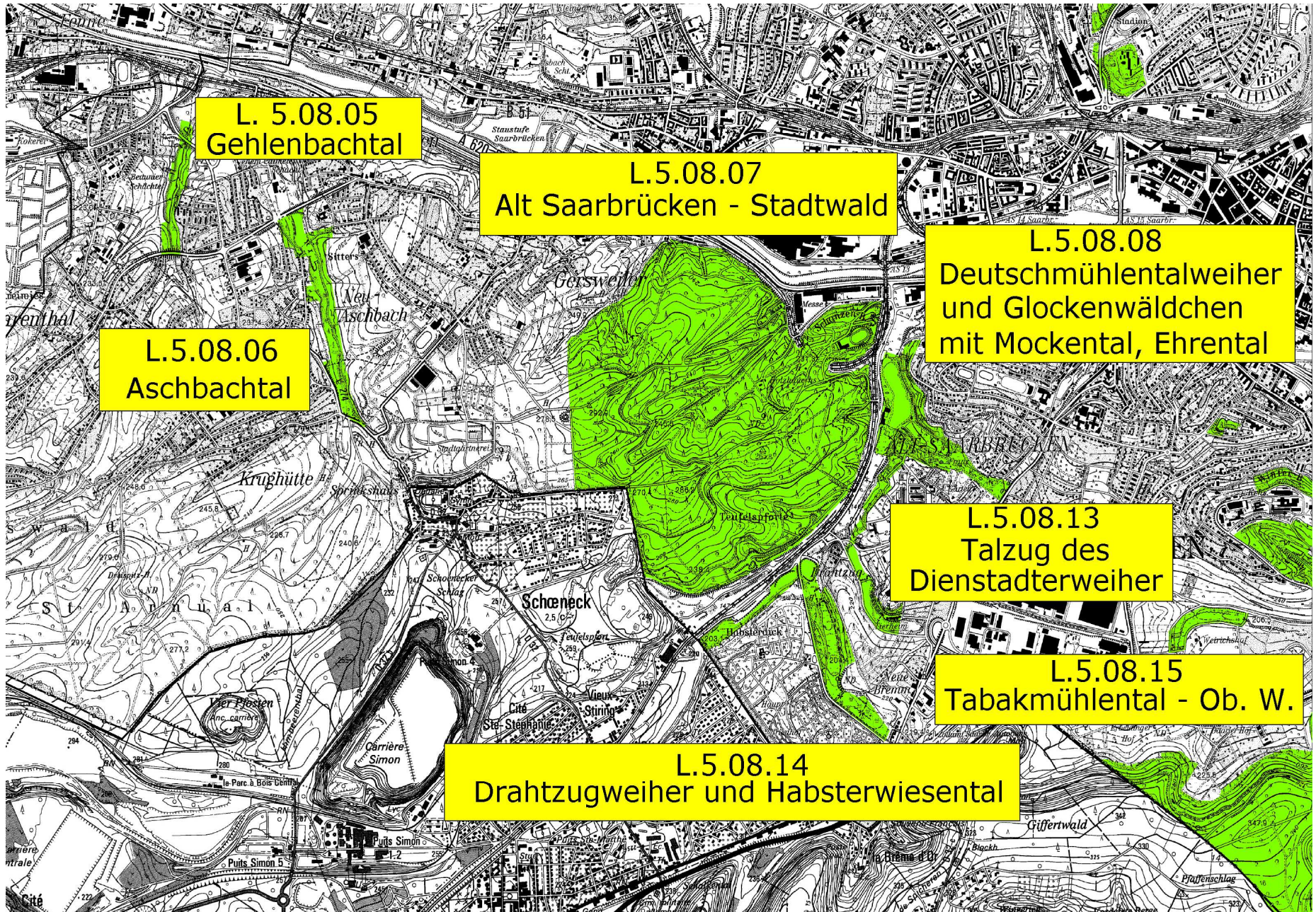
- zu Schädigungen des Naturhaushaltes
- zu Verunstaltungen des Landschaftsbildes oder
- zu Beeinträchtigungen des Naturgenusses

Ausnahmebewilligung: oberste Naturschutzbehörde

Saarbücker Landschaftsschutzgebiete



Landschaftsschutzgebiete Südwest



L. 5.08.05
Gehlenbachtal

L. 5.08.07
Alt Saarbrücken - Stadtwald

L. 5.08.08
Deutschmühlentalweiher
und Glockenwäldchen
mit Mockental, Ehrental

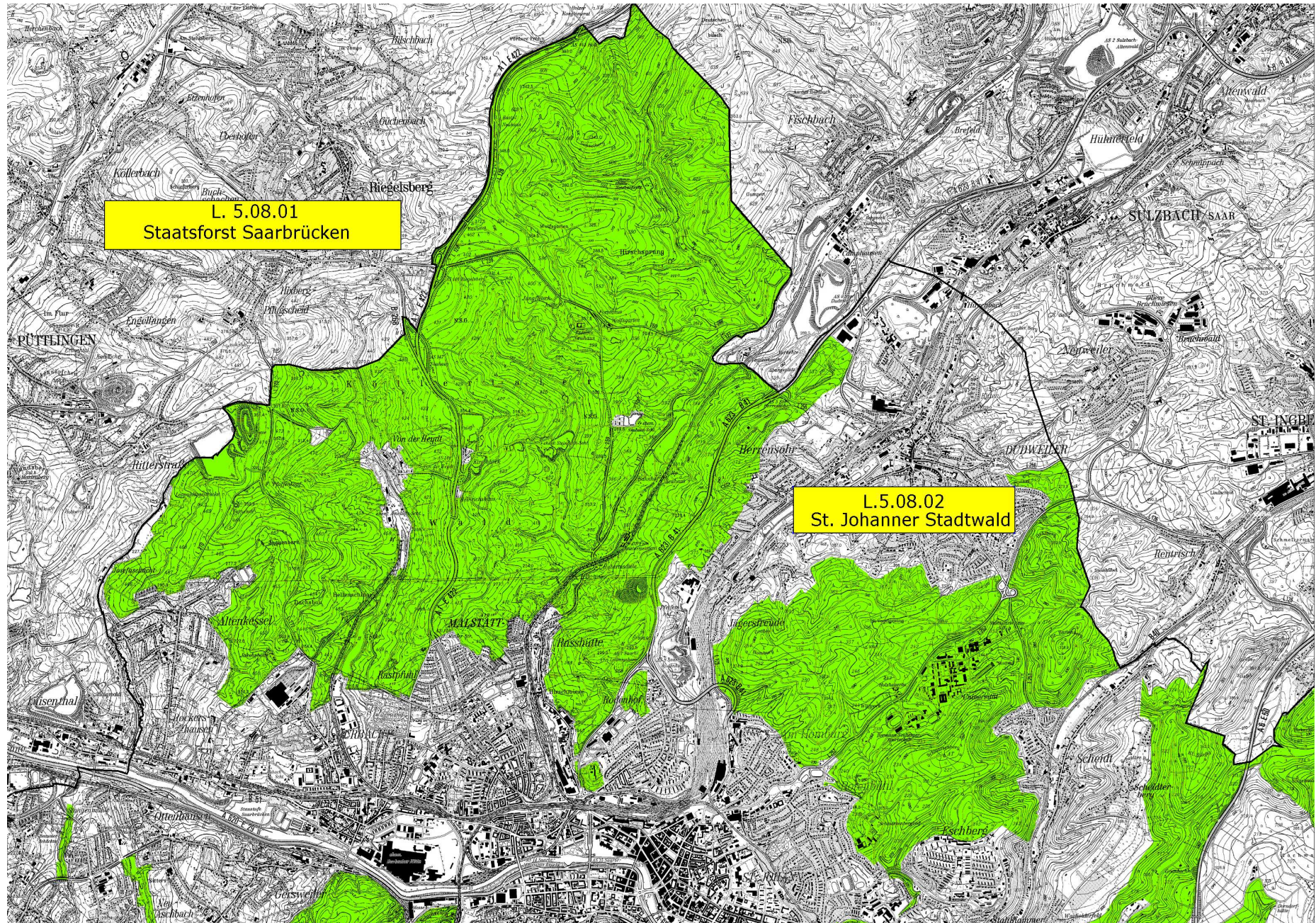
L. 5.08.06
Aschbachtal

L. 5.08.13
Talzug des
Dienstatterweiher

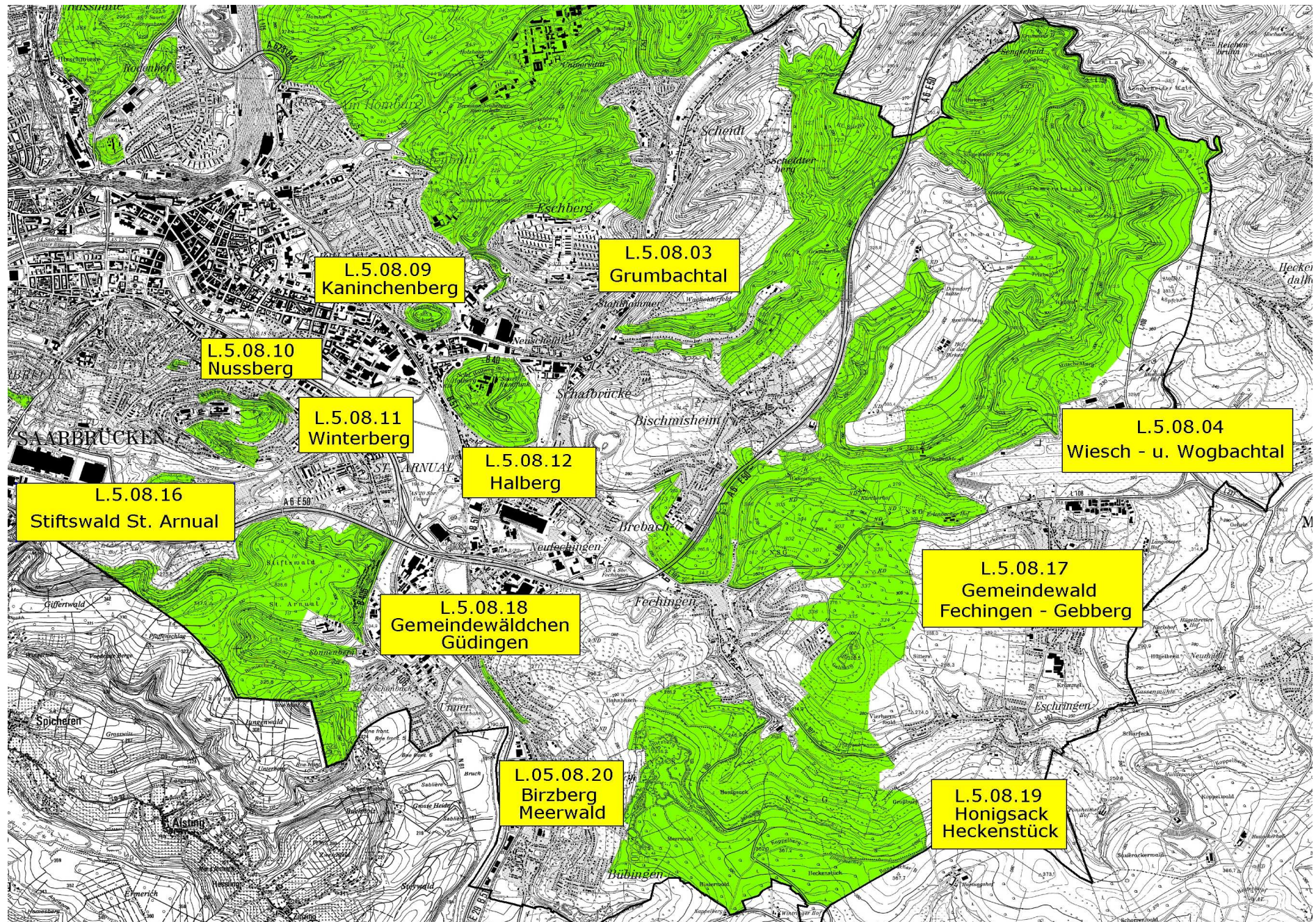
L. 5.08.15
Tabakmühlental - Ob. W.

L. 5.08.14
Drahtzugweiher und Habsterwiesental

Landschaftsschutzgebiete Nord



Landschaftsschutzgebiete Südost



Staatsforst Saarbrücken



St. Johanner Stadtwald



Grumbachtal



Wiesch- und Wogbachtal



Gehlenbachtal



Aschbachtal



Alt-Saarbrücker Stadtwald



Deutschmühlentalweiher und Glockenwäldchen mit Mocken- und Ehrental (Deutsch-Französischer-Garten)



Kaninchenberg



Nußberg



Winterberg



Halberg



Talzug des Dienstadter Weiher



Drahtzugweiher und Habsterwiesental



Tabakmühlental – Oberster Weiher



Stiftswald St.Arnual



Gemeindewald Fechingen - Gebberg



Gemeindewaldchen Güdingen



Honigsack - Heckenstück



Birzberg- Meerwald



Gemeindewald Fechingen-Gebberg und Birzberg-Meerwald

