

Informationsveranstaltung

11.07.2024

**Modellvorhaben zur Weiterentwicklung der
Städtebauförderung - Landeshauptstadt Saarbrücken**



Landeshauptstadt
**SAAR
BRÜ
CKEN**

Informationsveranstaltung

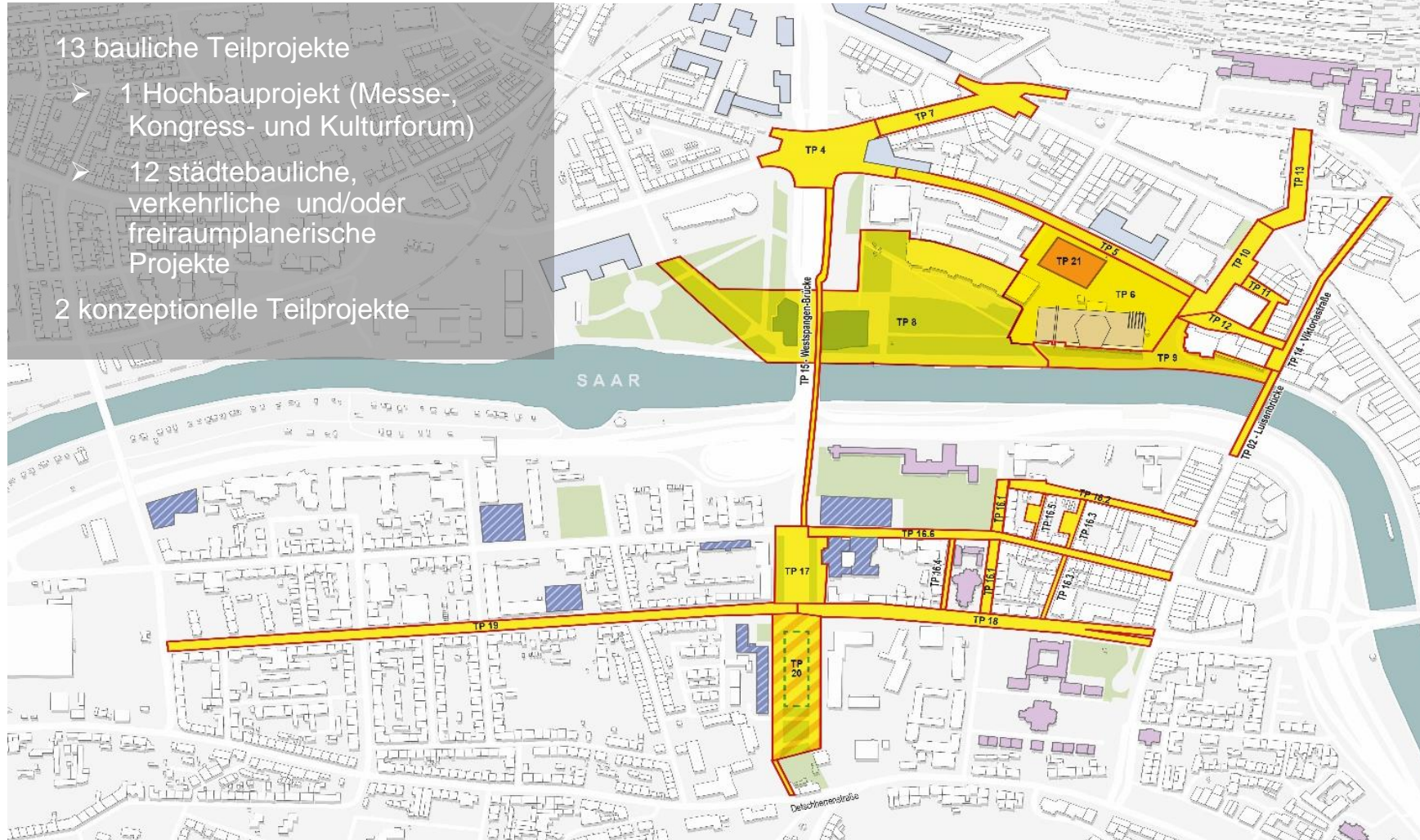
11.07.2024

TP 04 „Kreisverkehr unter der Westspange“
TP 07 „Umgestaltung St. Johanner Straße“

Gesamtprojekt Modellvorhaben zur Weiterentwicklung der Städtebauförderung/CongressCultureCity

Superbrücken

Übersicht der Teilprojekte



13 bauliche Teilprojekte

- 1 Hochbauprojekt (Messe-, Kongress- und Kulturforum)
- 12 städtebauliche, verkehrliche und/oder freiraumplanerische Projekte

2 konzeptionelle Teilprojekte

Gesamtplanung CCC 2.0

Legende

- Bildungseinrichtungen
- Neubauten Bildungseinrichtungen
- Neubauprojekte (z.T. fertiggestellt)
- Wichtige Institutionen

St. Johann

- TP 2: Aufwertung Luisenbrücke
- TP 4: Kreisverkehr unter der Westspange
- TP 5: Umgestaltung Hafenstraße 1
- TP 7: Umgestaltung St. Johanner Straße
- TP 8: vom Bürgerpark zum Hafenselpark
- TP 9: Uferpromenade und Congress-Steg
- TP 10: Umgestaltung Faktoreistraße
- TP 11: Umgestaltung Kohlwaagstraße
- TP 12: Umgestaltung Hafenstraße 2
- TP 13: Colorful City - Sicher zum Hauptbahnhof, Parken und ÖPNV
- TP 14: Umgestaltung und Aufwertung Viktoriastraße
- TP 15: Übergreifende Maßnahmen Radinfrastruktur z. B. Westspange

Alt-Saarbrücken

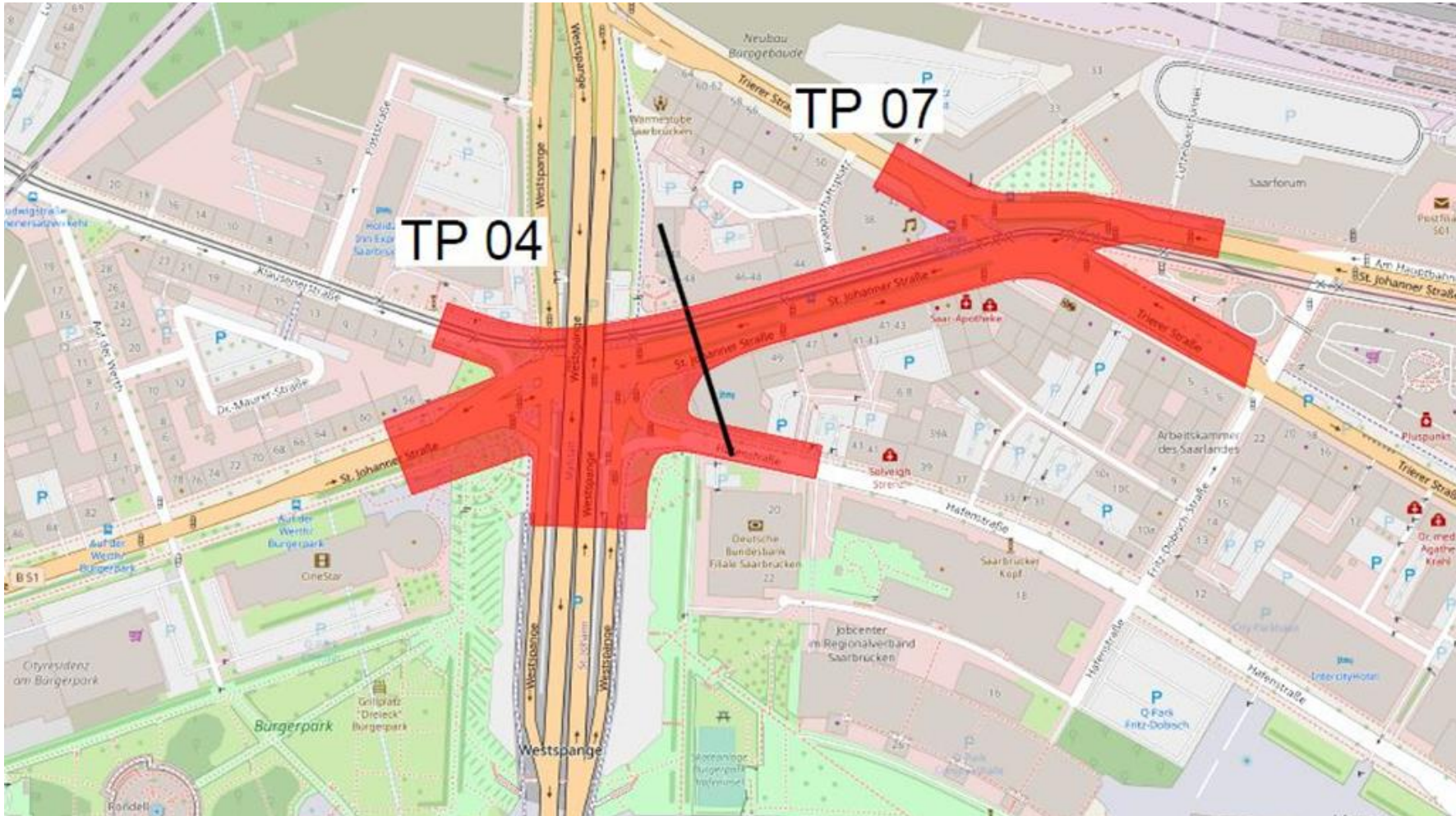
- TP 16: Quartiersinterne Erschließung
- TP 17: Umgestaltung Roonstraße
- TP 18: Grünes Rückgrat Stengelstraße
- TP 19: Grünes Rückgrat Heuduckstraße
- TP 20: Konzeption Grüne Lunge Alt-Saarbrücken

Messe - Kongress - Kulturzentrum

- TP 21+: Messe-, Kongress-, Kulturforum und Vorplätze



Lage der Teilprojekte TP04 „Kreisverkehr unter der Westspange“ und TP07 „Umgestaltung St. Johanner Straße“ | SuperAnbindung



Direkte Projektbeteiligte

als Vertreter des Zuwendungsgeber:

Bundesinstitut für Bau-, Stadt- und Raumforschung
im Bundesamt für Bauwesen und Raumordnung (BBSR)



als Zuwendungsempfängerin:

Landeshauptstadt Saarbrücken als Bauherrin



als fachliche Prüfbehörde:

Oberste Bundesbaubehörde (OBB 23)



TP 04

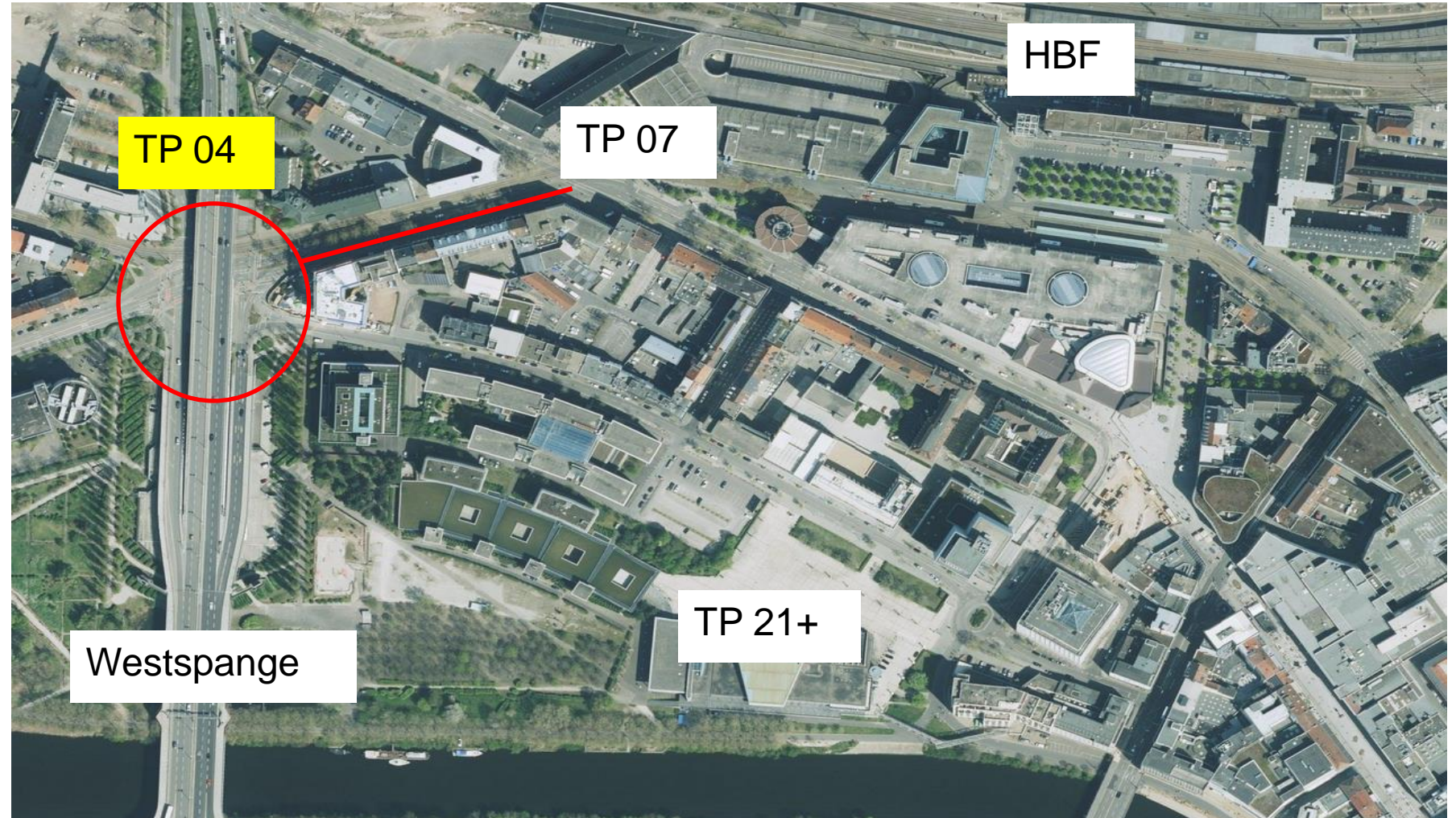
Kreisverkehr unter der Westspange

»Warum diese Maßnahmen?«

Lagebeschreibung

An diesem lichtsignal-geregelten Knotenpunkt treffen unter der Westspange die St. Johanner Straße, die Westspange sowie die Hafensstraße und der Ernst-Höfer-Weg zusammen.

Die Saarbahn verläuft am nördlichen Rand des Knotenpunktes; unter dem Bauwerk befindet sich die Zu- und Ausfahrt des Parkdecks Westspange.



Projektbeschreibung Ausgangslage



- **Knotenpunkt von vier Straßen und Saarbahn**
- **mit Zu- und Ausfahrt Parkdeck Westspange**



Projektbeschreibung Ausgangslage



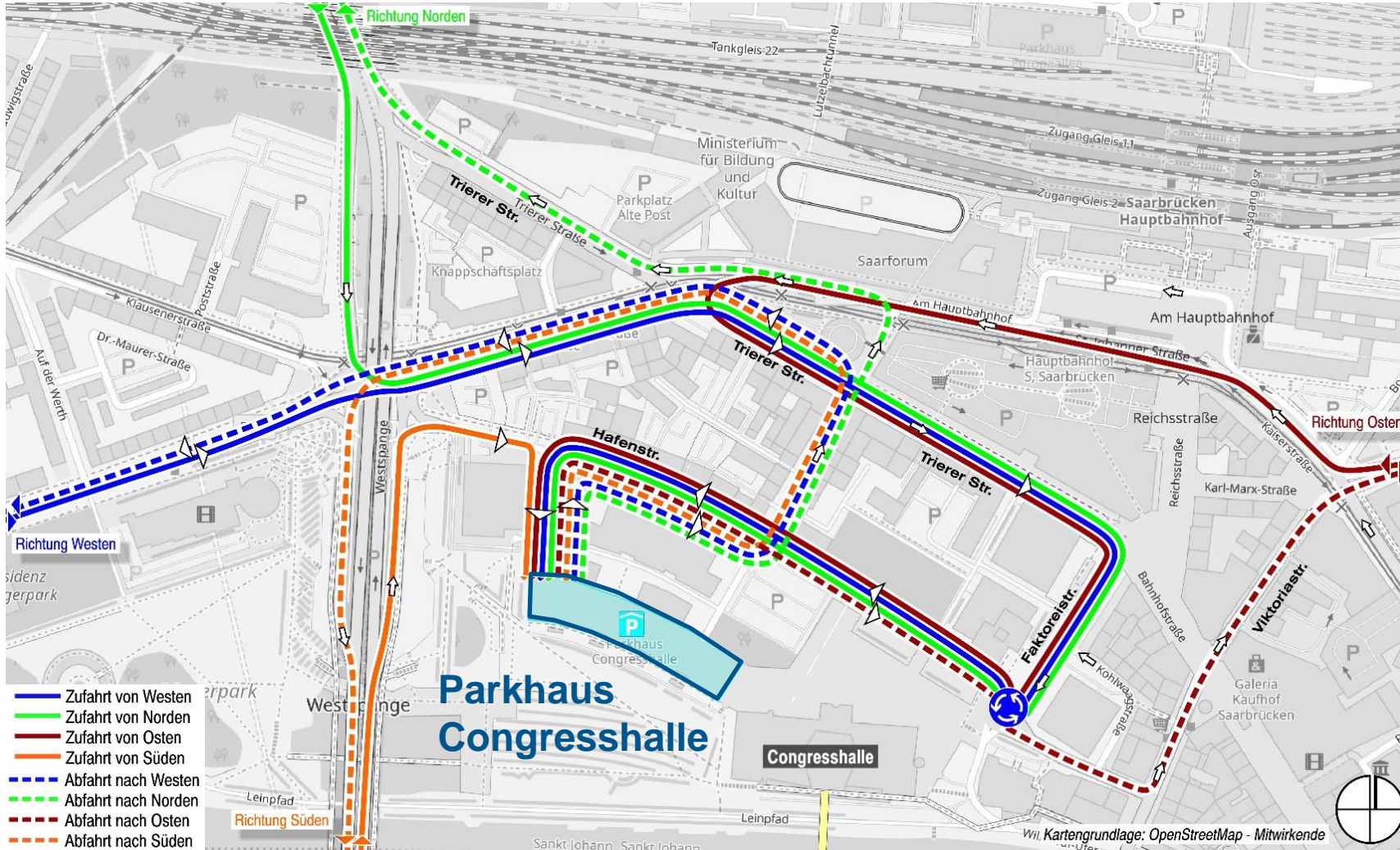
- **die Straßenquerschnitte sind stark auf den motorisierten Verkehr ausgelegt**
- **als zentraler Knotenpunkt nur eingeschränkte, unattraktive Nutzung für den nicht motorisierten Verkehr**

Projektbeschreibung Ausgangslage

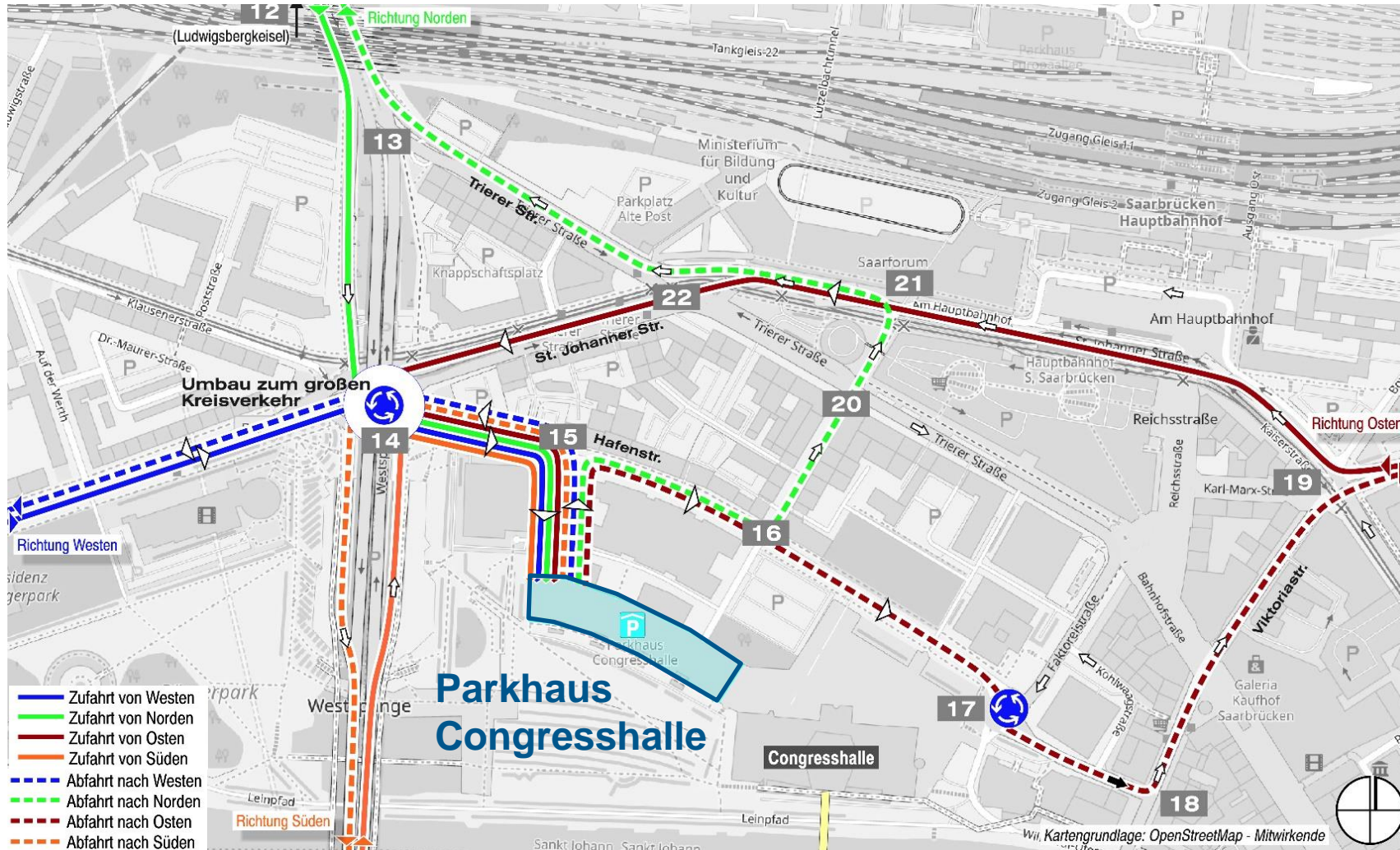
- **Am Knotenpunkt sind nicht alle Fahrbeziehungen möglich**
- **umwegige Erreichbarkeit TP 21+**
- **Keine Fahrbeziehung von der Hafenstraße auf die Westspange und in Richtung Westen stadtauswärts möglich**
- **eingeschränkte, unattraktive Nutzung für den nicht motorisierten Verkehrsteilnehmer**
- **die Querungen sind nicht barrierefrei**



Erschließungskonzept Verkehrsführung im Bestandsnetz umwegig



Erschließungskonzept Verkehrsführung mit Kreisverkehr unter Westspange



Projektbeschreibung

Projektziele

- **Herstellung aller fehlenden Abbiegebeziehungen**
- **Gewährleistung einer effizienten Verkehrserschließung für das TP 21+ und für die westliche Innenstadt**
- **Schaffung einer sicheren und durchgehenden Radinfrastruktur in beiden Fahrtrichtungen**
- **Schaffung einer sicheren Radverkehrsbeziehung und Lückenschluss zwischen dem Lützelbachtunnel und der Innenstadt/Saar**
- **Steigerung der Attraktivität und der Funktionsfähigkeit für den Fußverkehr**
- **Schaffung von barrierefreien Querungsmöglichkeiten inkl. taktiler Leitelemente**
- **Steigerung der Leistungsfähigkeit des Verkehrsnetzes in der westlichen Innenstadt und Reduktion von Überlastungen auf der St. Johanner Straße**

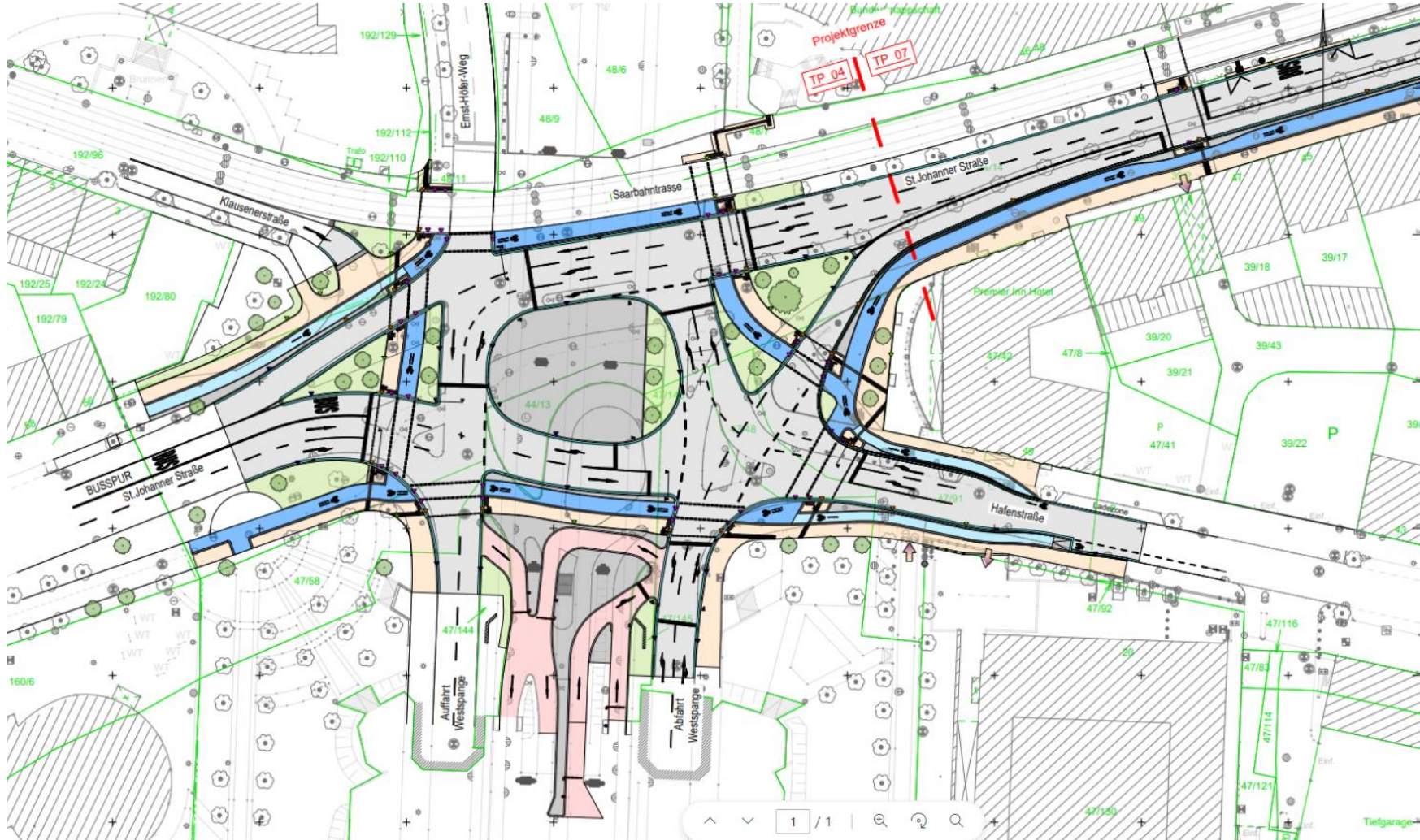
Projektbeschreibung

Projektziele

- **Aufwertung der Beleuchtung**
- **Steigerung der Leistungsfähigkeit des Verkehrsnetzes in der westlichen Innenstadt und Reduktion von Überlastungen auf der St. Johanner Straße**
- **Schaffung einer leistungsfähigen und übersichtlichen Anbindung der Congresshalle mit ihrem geplanten neuen Erweiterungsbau in alle Richtungen des übergeordneten Straßennetzes**
- **Herstellung eines weiteren Lückenschlusses im Radverkehrsnetz durch Schaffung einer funktionalen Verbindung über den Lützelbachtunnel zum Wohngebiet Rodenhof**
- **Steigerung der Attraktivität und der Funktionsfähigkeit für Rad- und Fußverkehr**

Planung / Lageplan

TP 04 Kreisverkehr unter der Westspange



Legende:

-  Fahrbahn / Asphalt
-  Fußgängerbereich / Verbundsteinpflaster
-  Zu-/Ausfahrten Parkhaus / Verbundsteinpflaster
-  Grünfläche
-  Neupflanzung Baum
-  Brückenpfeiler Westspange
-  Pflasterfläche / Verbundsteinfläche
-  Einrichtungsrادweg / Asphalt
-  Zweirichtungsrادweg / Asphalt
-  Taktile Begrenzungsstreifen / Natursteinpflaster

Visualisierung TP 04 Kreisverkehr unter der Westspange



Vorher

TP 04 Kreisverkehr unter der Westspange



Nachher Visualisierung TP 04 Kreisverkehr unter der Westspange



TP 07

Umgestaltung St. Johanner Straße

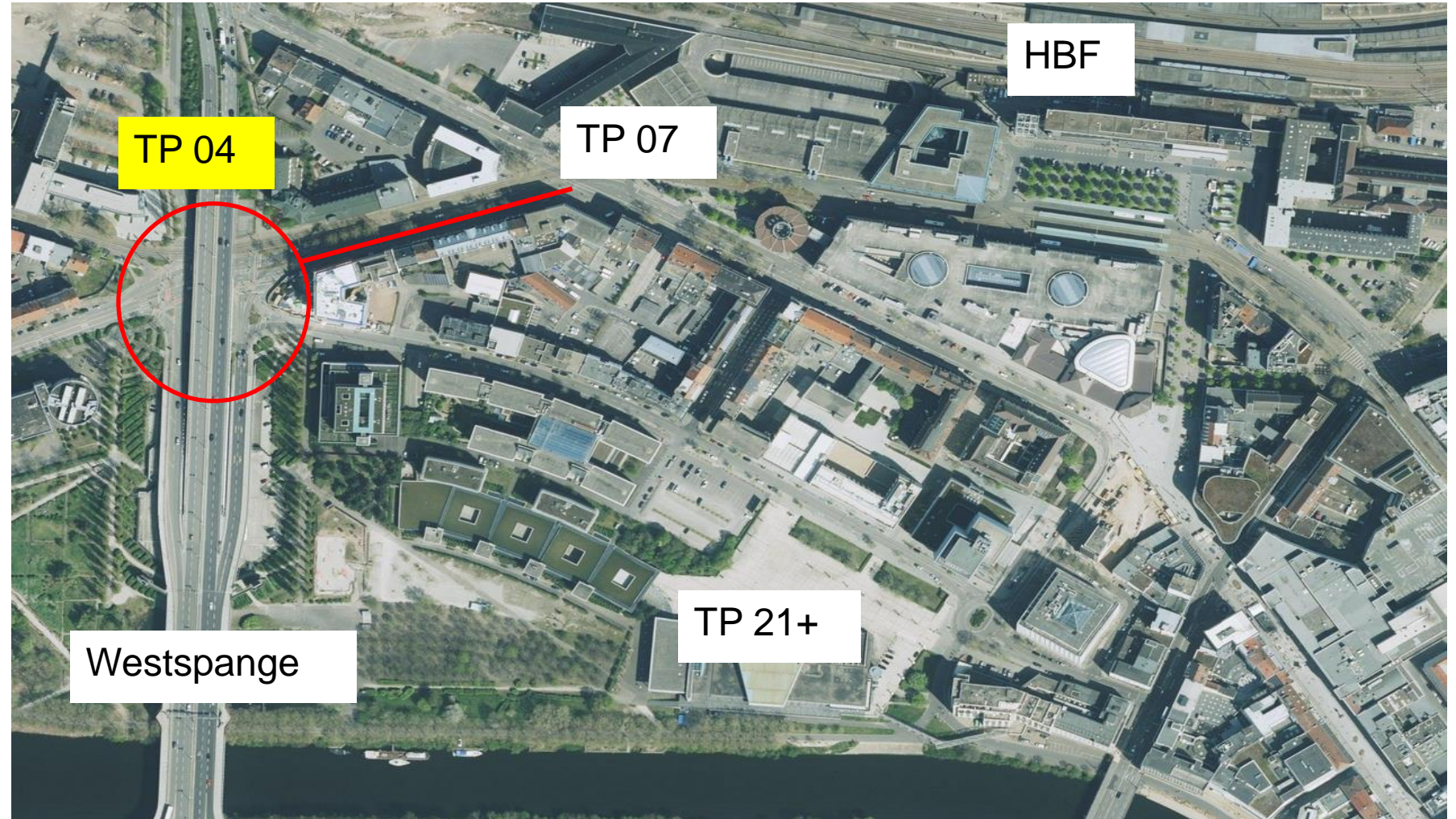
»Warum diese Maßnahmen?«

Lagebeschreibung

Die St. Johanner Straße bildet die Verbindung zwischen HBF und Westspange in westlicher Richtung.

Heutige Spuraufteilung:

- 2 Fahrbahnsuren stadteinwärts
- 1 Fahrbahnspur stadtauswärts



Projektbeschreibung

Ausgangslage



Bisherige Spuraufteilung:

- Gehweg
- Saarbahn
- Radstreifen
- eine Spur stadtauswärts
- Mittelinsel
- zwei Spuren stadteinwärts
- Gehweg



Projektbeschreibung Ausgangslage



- **unbefriedigende Situation für Radfahrende**
- **Engpass durch einspurige Verkehrsführung Richtung Westspange**
- **verursacht Rückstau bis in Tunnel und erhöhte Emissionsbelastung**

Projektbeschreibung

Ausgangslage



- **unzureichende Querungsmöglichkeiten für den Fuß- und Radverkehr**
- **Bushaltestelle nicht barrierefrei**



Projektbeschreibung

Projektziele

- **Schaffung von barrierefreien Querungsmöglichkeiten und Bushaltestelle inkl. taktiler Leitelemente**
- **Schaffung einer sicheren und durchgehenden Radinfrastruktur in beiden Fahrtrichtungen**
- **Steigerung der Attraktivität und der Funktionsfähigkeit für den Fußverkehr**
- **Aufwertung der Beleuchtung**
- **Verbesserung der Leistungsfähigkeit / des Verkehrsflusses**

Projektbeschreibung Maßnahmen

zukünftige Spuraufteilung:

- **Gehweg**
- **Saarbahn**
- **zwei Spuren stadtauswärts**
- **eine Spur stadteinwärts**
- **Beidrichtungsrادweg**
- **Gehweg**

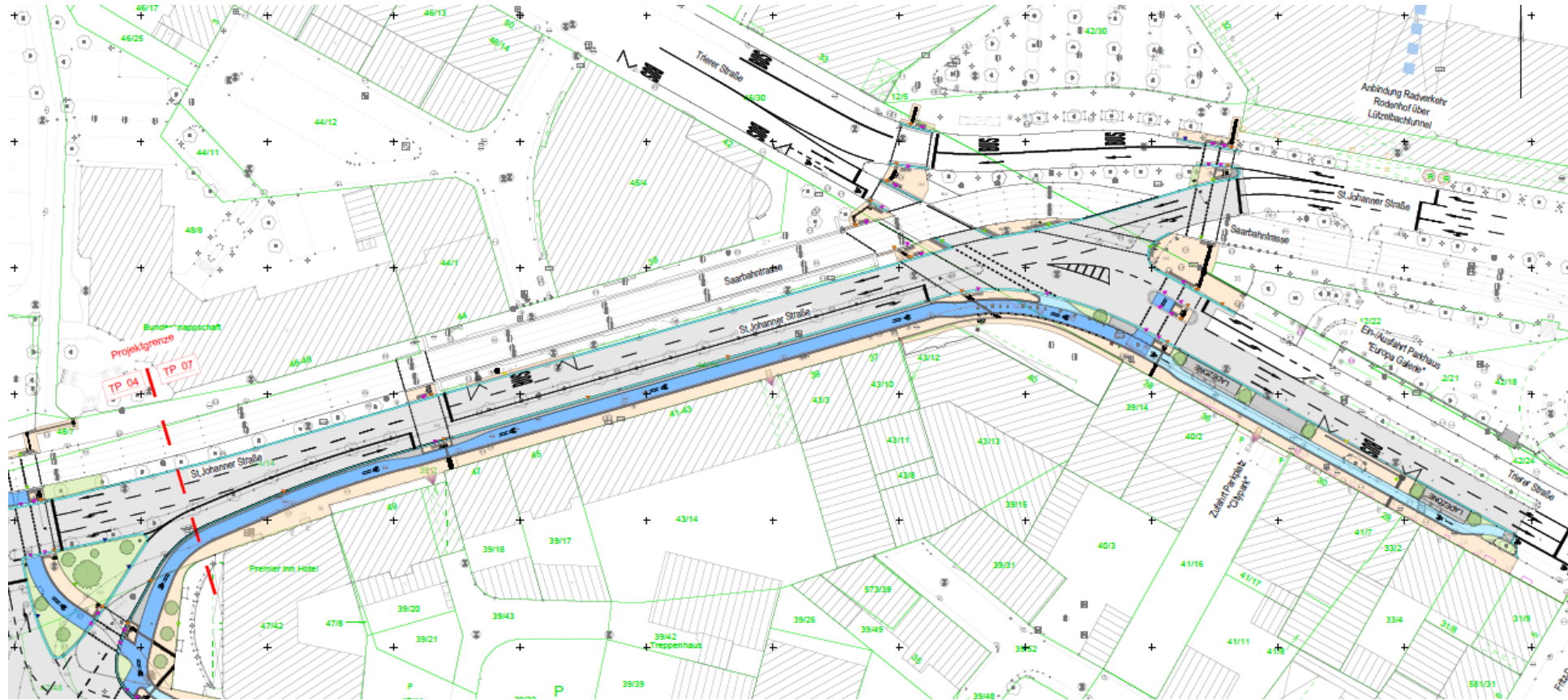
- **Ermöglichung aller Wegebeziehungen für den Radverkehr**

- **Schaffung einer sicheren Rad- und Fußverbindung zum Lützelbachtunnel**

- **Lückenschluss zwischen Wohnquartier Rodenhof / Quartier Eurobahnhof und Innenstadt / Saar**

Planung / Lageplan

TP 07 Umgestaltung St. Johanner Straße



Legende:

-  Fahrbahn / Asphalt
-  Fußgängerbereich / Verbundsteinpflaster
-  Zu-/Ausfahrten Parkhaus / Verbundsteinpflaster
-  Grünfläche
-  Neupflanzung Baum
-  Brückenpfeiler Westspange
-  Pflasterfläche / Verbundsteinfläche
-  Einrichtungradweg / Asphalt
-  Zweirichtungradweg / Asphalt
-  Taktile Begrenzungsstreifen / Natursteinpflaster

Vorher

TP 07 Umgestaltung St. Johanner Straße

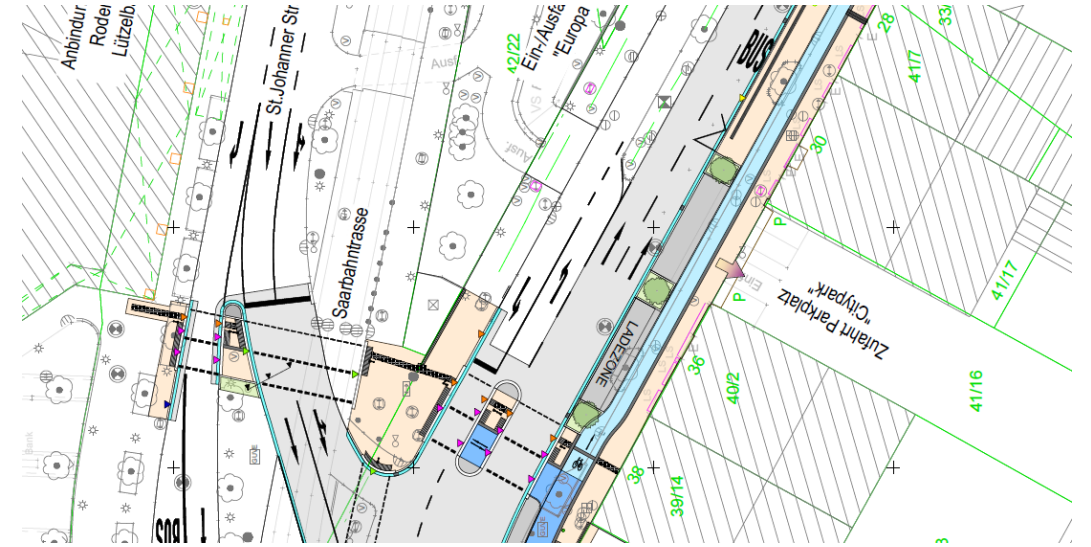


Nachher Visualisierung TP 07 Umgestaltung St. Johanner Straße



Nachher Visualisierung TP 07 Umgestaltung St. Johanner Straße

Detailausschnitt



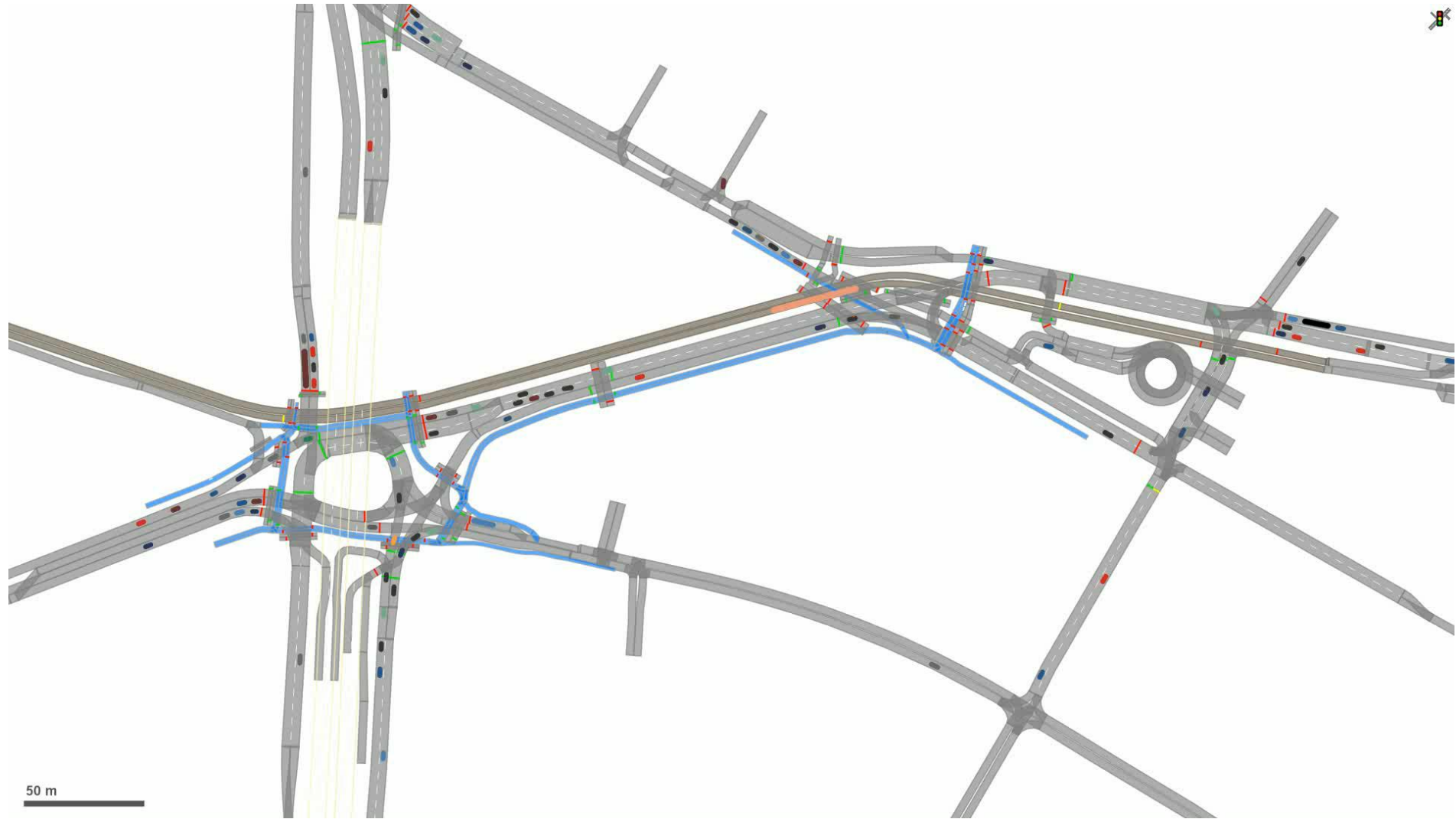
Ergebnisse Verkehrsfluss-Simulation

- **Entwicklung neuer Signalprogramme der Ampeln für Vor- und Nachmittagsspitzenstunde**
- **auch unter Berücksichtigung des Messe-Zusatzverkehrs**
- **statistische Auswertung zahlreicher Simulationsläufe**
- **Auswertung Fahrtzeiten und Haltezeiten aller Einzelfahrzeuge an und zwischen den Signalanlagen**
- **Rückschlüsse auf weitere Optimierungen und Aussagen zur Leistungsfähigkeit**

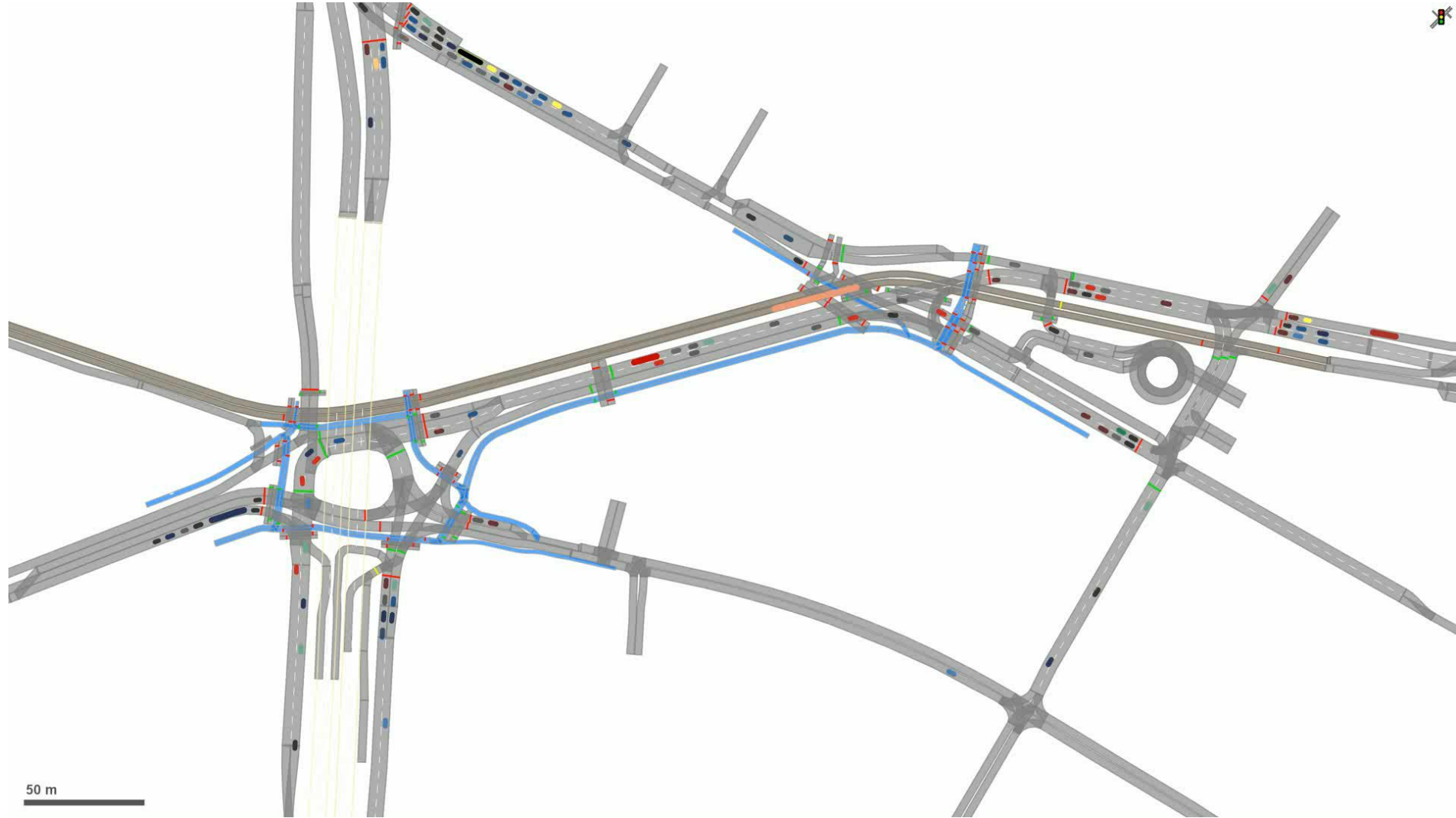
Projektzusammenfassung

- **Signalisierter Kreisverkehr mit zusätzlichen Fahrbeziehungen**
- **„Spurtausch“ in der St. Johanner Straße: 2-streifig stadtauswärts**
- **Verbesserung der Leistungsfähigkeit / des Verkehrsflusses**
- **durchgehende separate Radinfrastruktur**
- **zusätzliche Fuß- und Radfurt vom/zum Lützelbachtunnel**
- **Fußgängerquerungen und Bushaltestelle barrierefrei**

Verkehrsfluss-Simulation (Planfall 2030 vormittags)



Verkehrsfluss-Simulation (Planfall 2030 nachmittags)



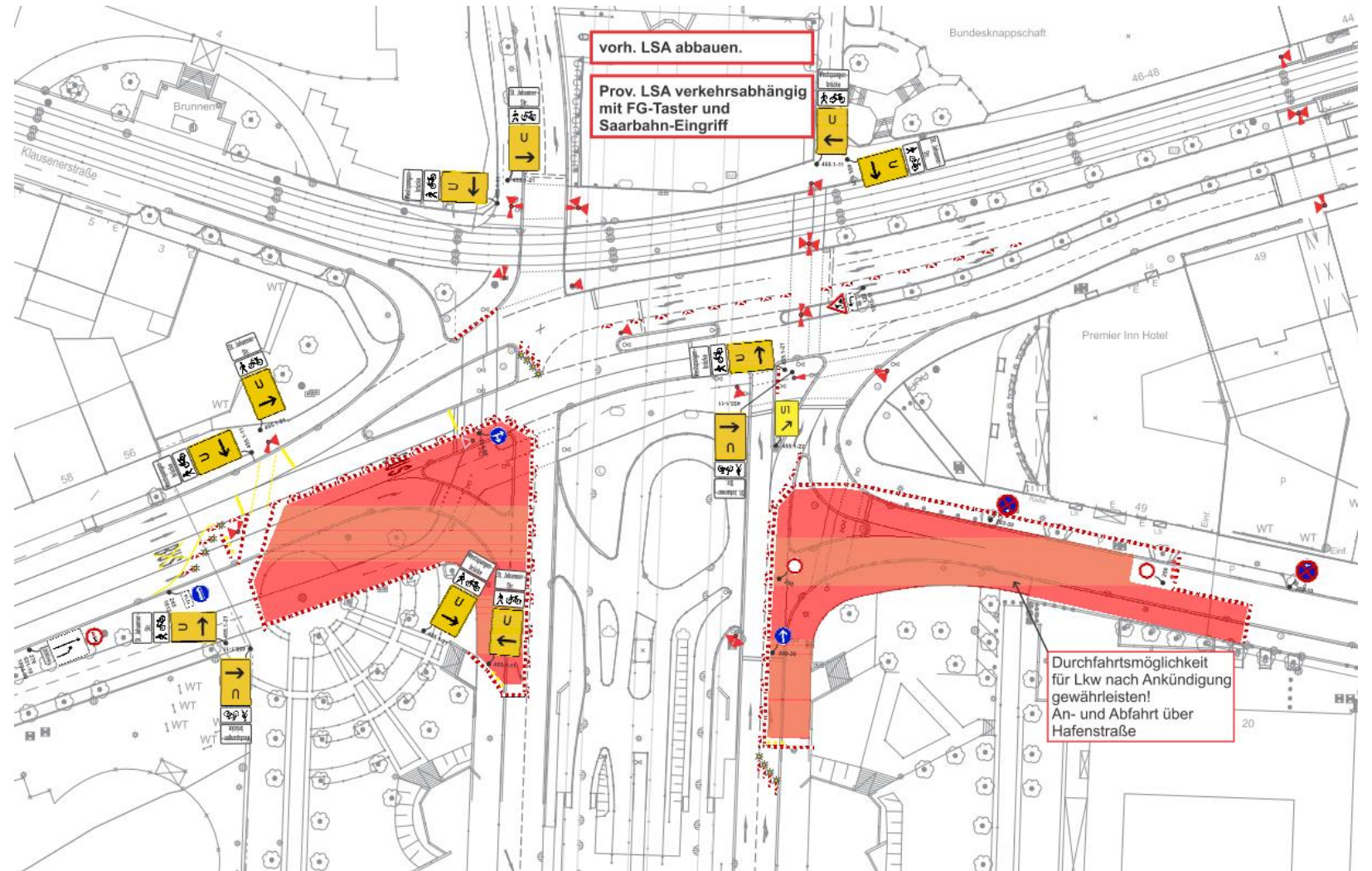
TP 04 / TP 07

Bauablauf

Bauablauf

Bauabschnitt 1

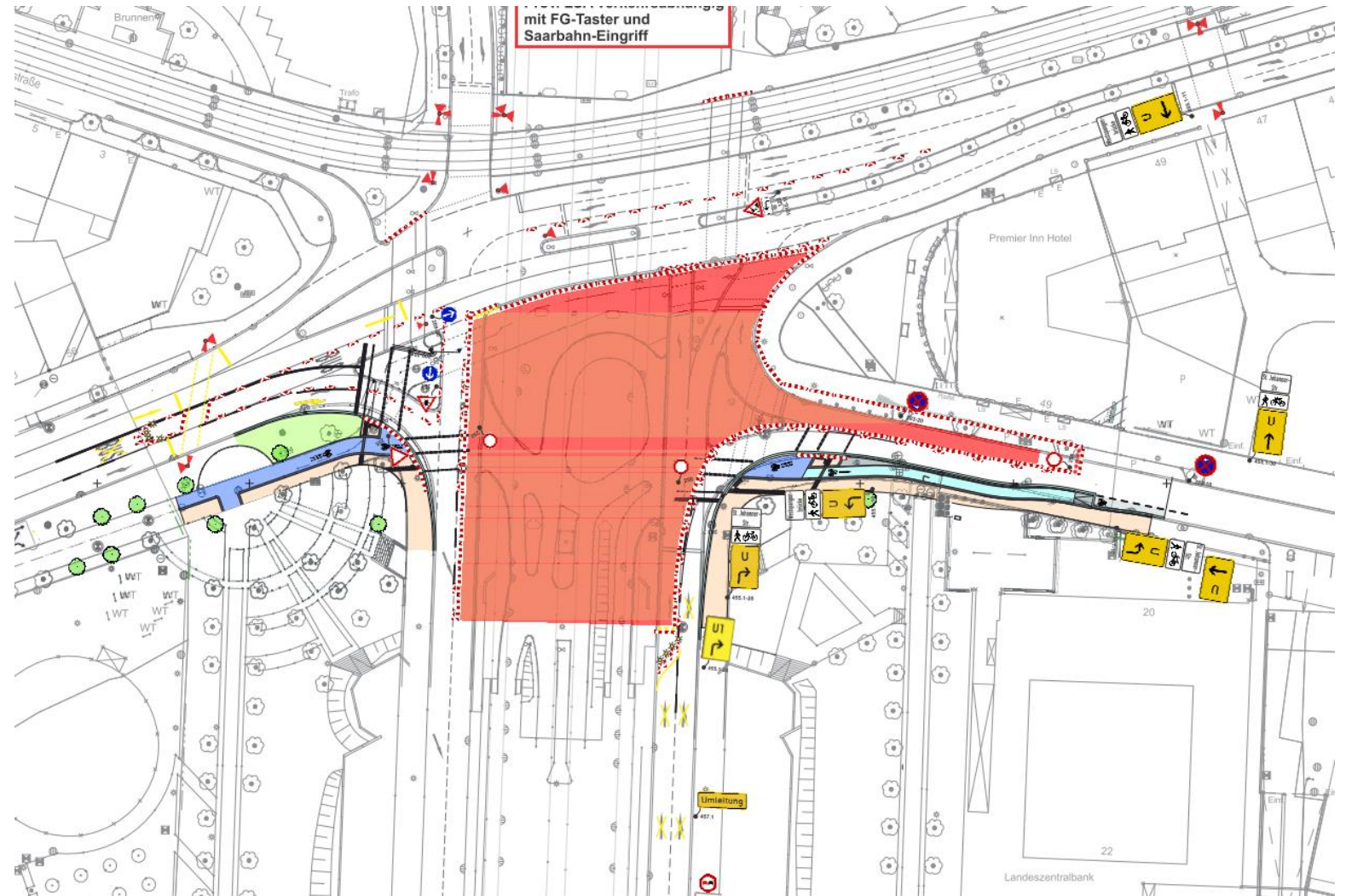
- **Keine Zufahrt von der Westspange in die Hafenstrasse**
- **Hafenstrasse wird zur Sackgasse – Zufahrt zum Hotel und zur Bundesbank ist möglich**
- **Alle anderen Verkehrsbeziehungen möglich**
- **Dauer ca. 5 Wochen**
- **Beginn Mitte September 2024**



Bauablauf

Bauabschnitt 2

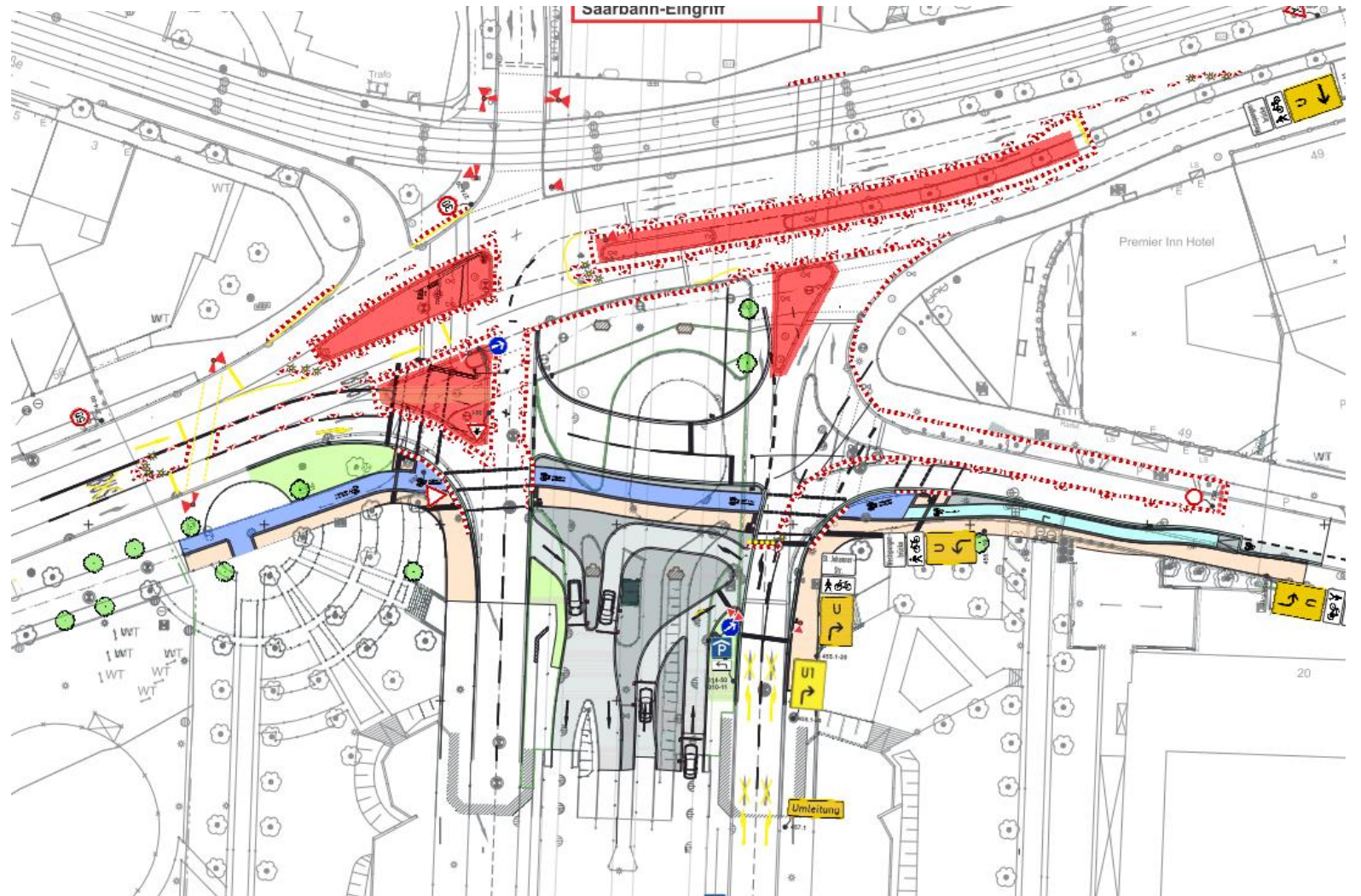
- **Keine Zufahrt von der Westspange in die St. Johanner Straße (Richtung Innenstadt) => Umleitung über die Hafenstraße**
- **Hafenstraße wird zur Sackgasse – Zufahrt zum Hotel und zur Bundesbank ist möglich**
- **keine Zufahrt zum Parkhaus, Dauerparker werden von Q –Park über Alternativen rechtzeitig informiert**
- **Alle anderen Verkehrsbeziehungen möglich**
- **Dauer ca. 5 Wochen**
- **Beginn Mitte Oktober 2024**



Bauablauf

Bauabschnitt 3

- **Keine Zufahrt von der Westspange in die St. Johanner Straße (Richtung Innenstadt) => Umleitung über die Hafenstraße**
- **Hafenstraße wird zur Sackgasse – Zufahrt zum Hotel und zur Bundesbank ist möglich**
- **zusätzlich Arbeiten an der Kreuzung St. Johanner Straße / Trierer Straße – ohne Einschränkungen der Verkehrsbeziehungen**
- **Alle anderen Verkehrsbeziehungen möglich**
- **Dauer ca. 4 Wochen**
- **Beginn Ende November 2024**



Bauablauf

Bauabschnitt 3

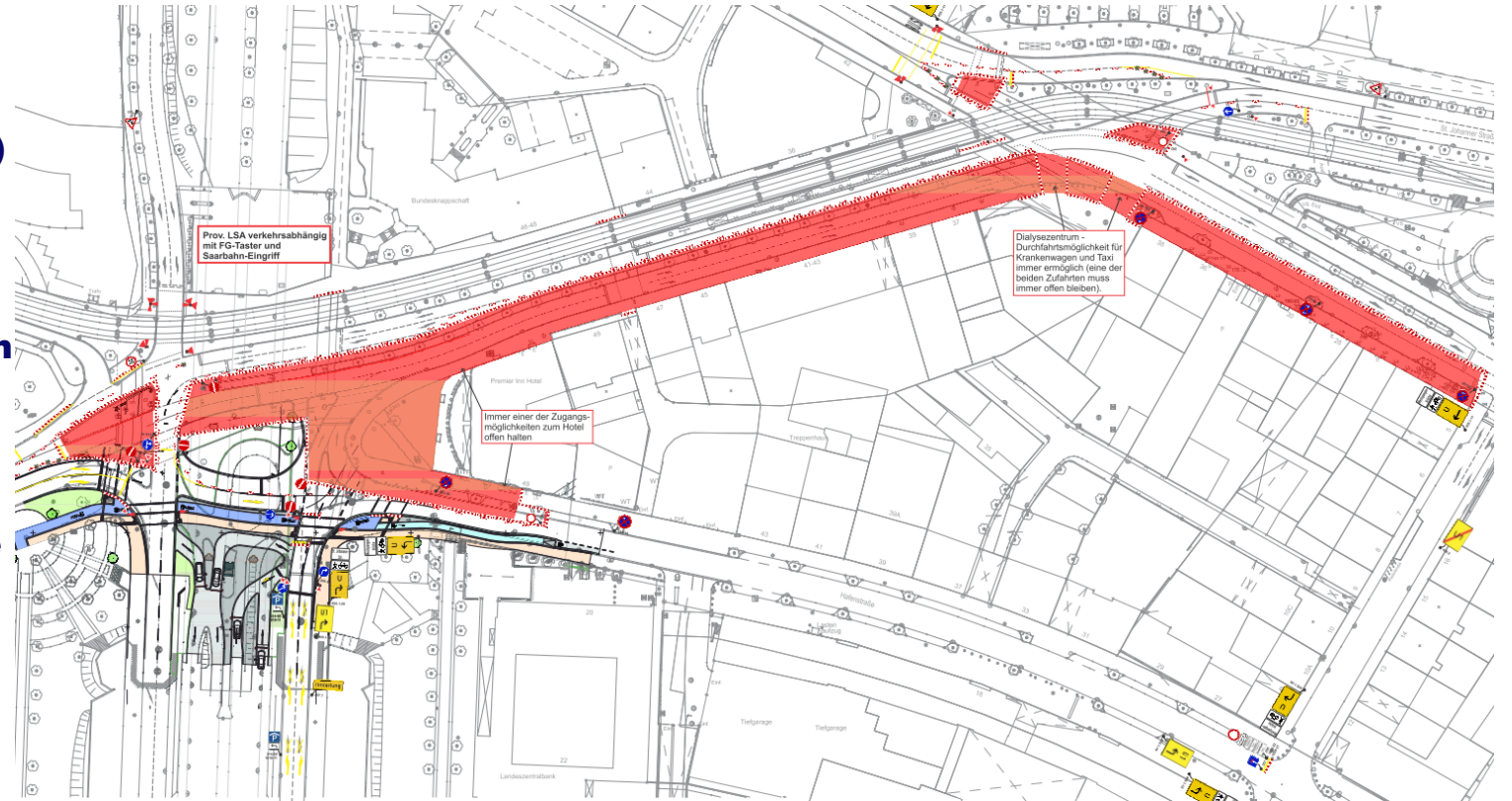
- **Keine Zufahrt von der Westspange in die St. Johanner Straße (Richtung Innenstadt) => Umleitung über die Hafenstraße**
- **Hafenstraße wird zur Sackgasse – Zufahrt zum Hotel und zur Bundesbank ist möglich**
- **zusätzlich Arbeiten an der Kreuzung St. Johanner Straße / Trierer Straße – ohne Einschränkungen der Verkehrsbeziehungen**
- **Alle anderen Verkehrsbeziehungen möglich**
- **Dauer ca. 4 Wochen**
- **Beginn Ende November 2024**



Bauablauf

Bauabschnitt 4

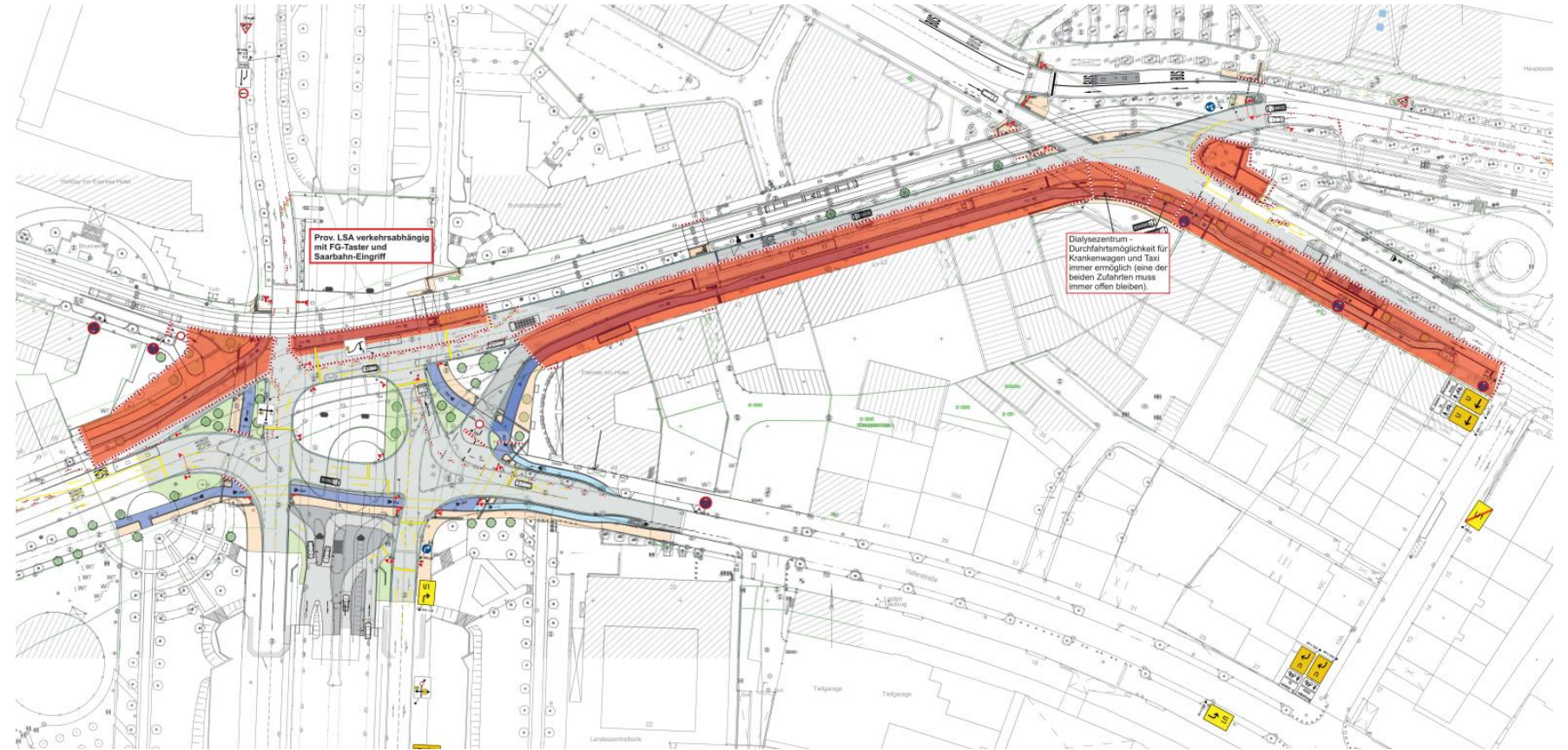
- **Keine Zufahrt von der Westspange in die St. Johanner Straße (Richtung Innenstadt) => Umleitung über die Hafenstraße**
- **Hafenstraße wird zur Sackgasse – Zufahrt zum Hotel und zur Bundesbank ist möglich**
- **Verlängerung des Baufeldes über die Kreuzung St. Johanner Straße / Trierer Straße hinaus bis zur Fritz-Dobisch Straße**
- **Abbiegung (U-Turn) von der St. Johanner Straße in die Trierer Straße nicht möglich**
- **St. Johanner Straße wird Einbahnstraße Richtung stadtauswärts**
- **Dauer ca. 22 Wochen**
- **Beginn Februar 2025 (witterungsabhängig)**



Bauablauf

Bauabschnitt 5

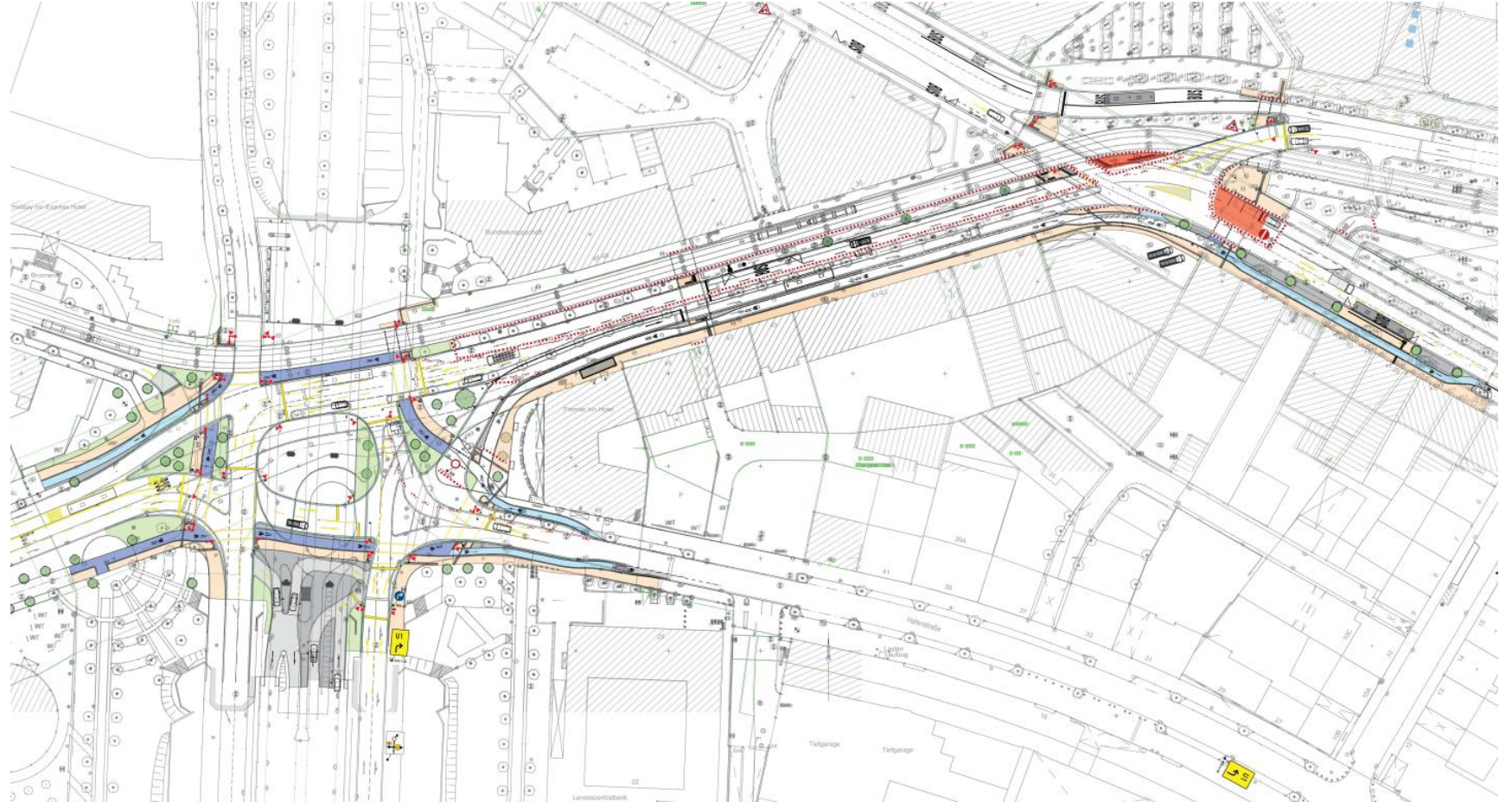
- **Keine Zufahrt von der Westspange in die St. Johanner Straße (Richtung Innenstadt) => Umleitung über die Hafenstraße**
- **St. Johanner Straße ist Einbahnstraße Richtung stadtauswärts**
- **Klausenerstraße wird zur Sackgasse**
- **Dauer ca. 17 Wochen**
- **Beginn Juli 2025**



Bauablauf

Bauabschnitt 6

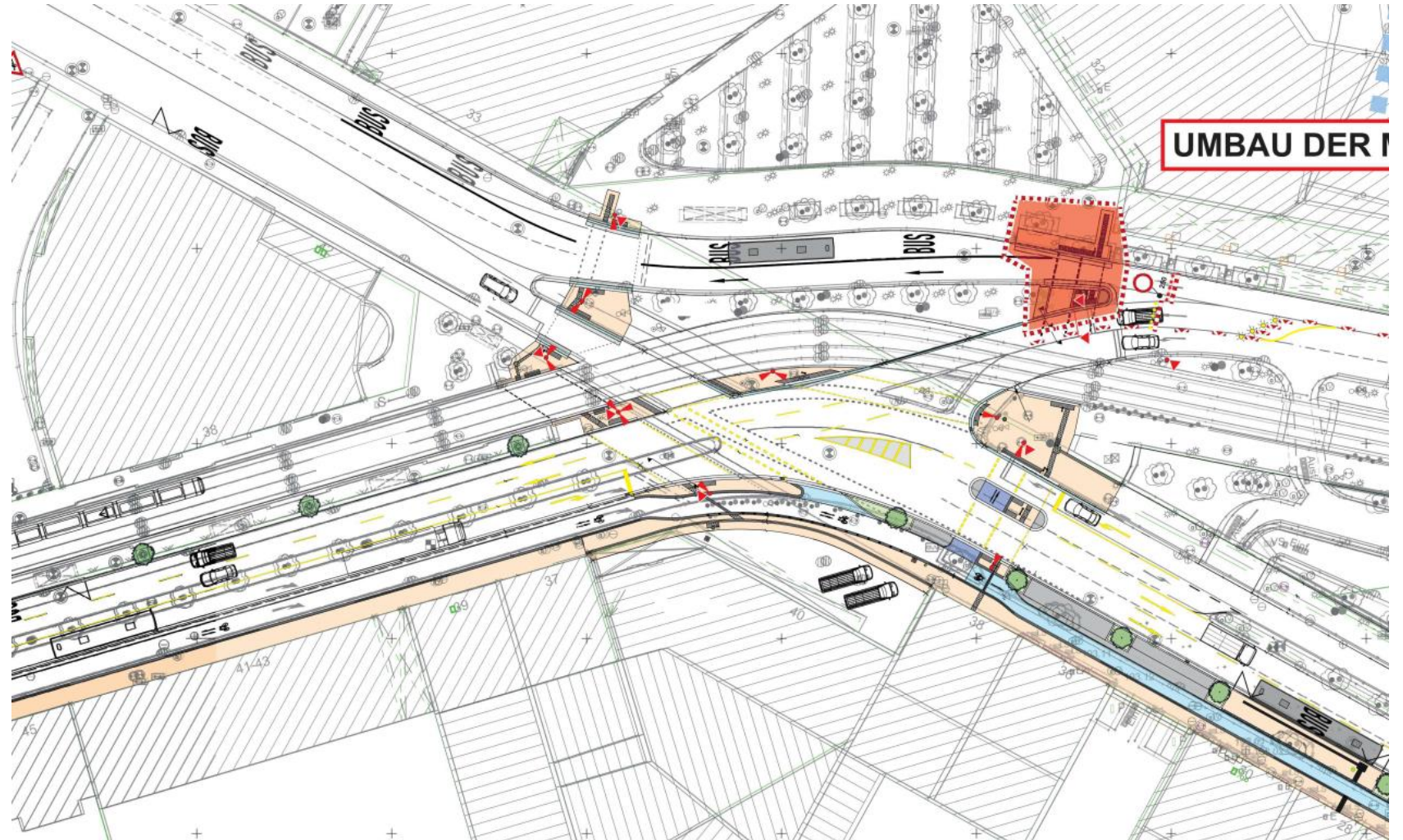
- **Keine Zufahrt von der Westspange in die St. Johanner Straße (Richtung Innenstadt) => Umleitung über die Hafenstraße**
- **Trierer Straße: Fahrtrichtung Ludwigskreisel nicht möglich**
- **Parkhaus Europagaleries: Ausfahrt nur noch in die St. Johanner Straße möglich**
- **St. Johanner Straße wird Einbahnstraße Richtung stadtauswärts**
- **Dauer ca. 1 Woche**
- **Beginn November 2025**



Bauablauf

Bauabschnitt 7

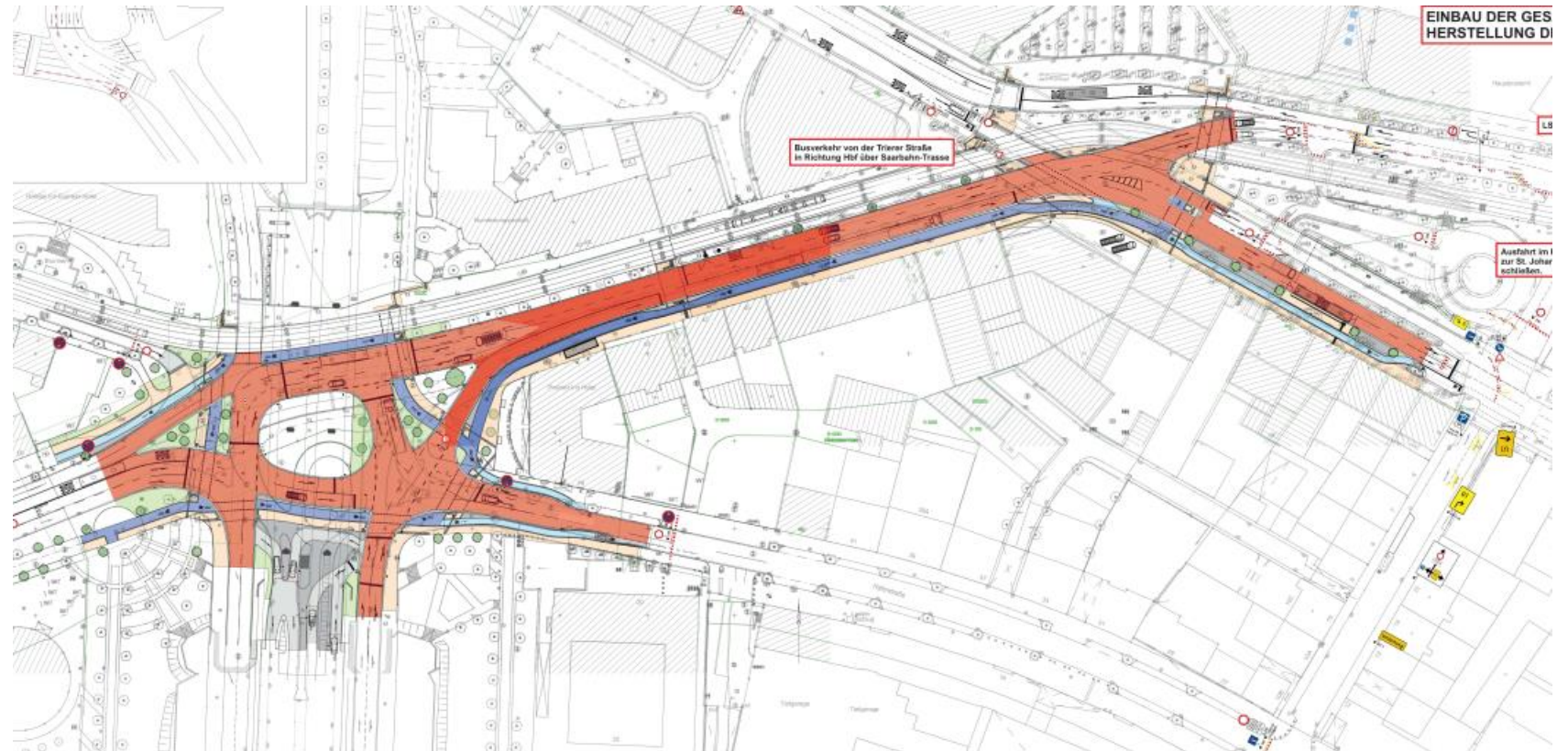
- **Zufahrt von der Westspange in die St. Johanner Straße (Richtung Innenstadt) wieder möglich**
- **St. Johanner Straße: Fahrtrichtung Ludwigskreisel nicht möglich (nur an einem Sonntag)**
- **Dauer 1 Woche**
- **November/Dezember 2025**



Bauablauf

Bauabschnitt 8

- **Vollsperrung des gesamten Baufeldes**
- **Dauer 1 Wochenende**
- **November/Dezember 2025**



Das wird super!

Vielen Dank für Ihre Aufmerksamkeit.



Bei **Superbrücken** handelt es sich um das Modellvorhaben
»CongressCultureCity« im Bundesprogramm »Modellvorhaben
zur Weiterentwicklung der Städtebauförderung«.

www.super.saarbruecken.de